

Arteglobe Gallery

HIER BRODELT WAS...

Ute Wiegand, +32 (0) 491 632 009
www.arteglobe.com
info@arteglobe.com



Erwin Plönes, Gemälde aus Holz,
20 x 30 cm, 1990er-Jahre

Die Galerie Arteglobe

Das zentrale Ziel bei Arteglobe ist es, zeitgenössische **Künstler im Ausland zu promoten**.

So zeige ich auf der ARTMUC die belgische Künstlerin Pascale. Darüber hinaus möchte ich eine Kunstkollektion bekannt machen, die ich in Belgien entdeckte: Es handelt sich um Werke des in Leverkusen geborenen und in Brüssel verstorbenen Künstlers **Erwin Plönes** (1925–2015).

Freuen Sie sich auf ein bisher unbekanntes Kunst-Genre: Malerei **aus** Holz, angesiedelt zwischen Malerei und Kunsthandwerk.

Der dritte Aktionsrahmen der Galerie sind **Themenausstellungen** für Firmen und Hotels.

Was zeige ich auf der ARTMUC?

- Eine Entdeckung aus Belgien, die Künstlerin **Pascale**, die Silhouetten sowohl vom Körper als auch von der Natur in vS/W in Tinte auf Papier als auch in Farbe in Acryl auf Leinwand zaubert.
- Das künstlerische Werk des deutschen Künstlers **Erwin Plönes** und insbesondere seine „Malerei aus Holz“.
- Sein Neffe **Roman Plönes** setzt mit seiner Fotokunst die künstlerische Linie der Familie Plönes fort und kreiert Close-ups rund um das Element Wasser.



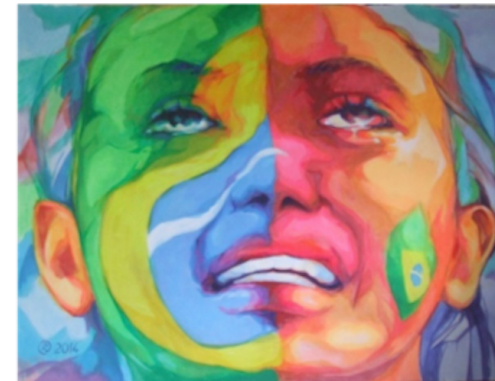
Pascale, „Rythme“, mixed media,
60 x 80 cm, 2017



NATASHA KNOPPEL
ART GALLERIES

EINFACH MAL KULTUR TANKEN

Natasha Knoppel
www.natashaknoppelart.com
Nknoppel@nikkitrading.com



Ray Daal, „Brazilian Supporter“ and „The Korean“, Acryl auf Leinwand, 2 x 1,50 m (jeweils), 2014 („referring to the FIFA world cup: Brazil/Germany which was held in 2014“)

Die Natasha Knoppel Art Galleries

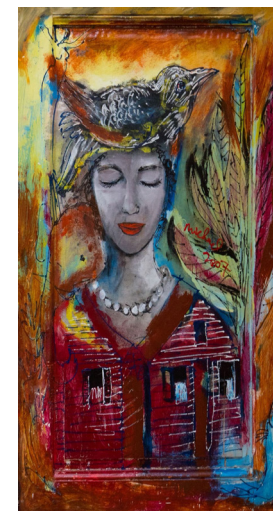
ist eine internationale **Pop-up-Galerie** mit Basis Utrecht in den Niederlanden. Der Fokus der Galerie liegt auf themenbasierten Multimedia-Art-Shows. Ein Teil der Einnahmen fließt in gemeinnützige Projekte. So zeigt die Galerie vom 28.06. bis 23.08.2018 in der Amstelkerk in Amsterdam das Kunstevent

„Benedictio II: Prasi oso, historical monument of Surinam“. Das Thema dieser Multimedia-Ausstellung sind die seit 2002 zum UNESCO-Weltkulturerbe gehörenden Holzhäuser in Suriname, die im 18. und 19. Jhd. gebaut wurden.

Die Künstler auf der ARTMUC

- **Michael Wong Loi Sing** Künstler, Pädagoge und Kunstprofessor; pendelt zwischen Suriname und Frankreich.

Sein farbenfrohes malerisches Werk reflektiert Kultur und Lebensumstände von Menschen. Preisträger verschiedener internationaler Auszeichnungen; Ausstellungen unter anderem in den USA, den Niederlanden, Frankreich, der Schweiz und Suriname.



Wooden door handpainted by
Michael Wong Loi Sing, 73 x
200 cm

- **Ray Daal** Der Künstler aus Suriname arbeitet in verschiedenen Stilen und Techniken. Beeindruckend sind seine Porträts, die meisterhaft menschliche Ausdruckskraft wie Freude oder Wut in Szene setzen.